

Системы Labor Strauss многие десятилетия ассоциируются с высочайшим качеством и инновационными технологиями, обеспечивающими безопасность.

На всех этапах создания продукции, включая анализ рынка, разработку, производство, продажи и поддержку клиентов, мы выступаем единой командой. Продукция Австрийского семейного бизнеса LST гарантирует безопасность по всему миру!

MEP - специалисты в сфере безопасности. Компания выполняет разработку и производство инновационных электромеханических компонентов таких, как ручные пожарные извещатели, пультаы пожарных бригад и надежные сейфы для ключей, а так же предлагает комплексные решения для пожарной безопасности.

Контрольная панель пожарной сигнализации Серия ВС600

Модульная. Гибкая. Перспективная.



LST

MEP

LABOR STRAUSS SICHERUNGSANLAGENBAU GMBH
office@lst.at · www.lst.at

1230 Вена, Австрия · Вигелештрассе 36
Тел +43 1 521 14-0 · Факс +43 1 521 14-27

MEP-GEFAHRENMELDETECHNIK GMBH
office@mep-pockau.de · www.mep-pockau.de

09509 Покау, Германия · Фельдштрассе 18a
Тел +49 37367 318-0 · Факс +49 37367 318-42

MEP

LST

НАША ЦЕЛЬ – ОБЕСПЕЧЕНИЕ БЕЗОПАСНОСТИ ЛЮДЕЙ И ИМУЩЕСТВА

Безопасность во все времена была и остаётся важнейшей основной потребностью человека. Пожар несет в себе большой разрушительный потенциал и представляет большую опасность для людей и сохранности имущества. Поэтому при пожаре требуются немедленные и целенаправленные действия. Система пожарной сигнализации служит защите людей и обеспечению безопасности имущества. При этом основной задачей контрольной панели пожарной сигнализации является обработка информации от пожарных извещателей и реагирование на опасную ситуацию. В зависимости от конфигурации системы, активируются оповещатели или контроллеры, срабатывают системы пожаротушения или передается сигнал об опасности на пульт пожарной охраны или службы безопасности.

Однако контрольная панель пожарной сигнализации высокого качества способна выполнять гораздо больше задач, чем выполнение стандартных базовых функций. Продуманная структура панели имеет решающее значение для быстрого ввода

в эксплуатацию и простоты обслуживания. Функции, уже реализованные для каких-либо объектов и при этом выходящие далеко за рамки действующих стандартов, играют важную роль в успешности выполнения требований новых заказчиков. Интеграция многочисленных дополнительных функций в аппаратное и программное обеспечение контрольной панели снижает потребность в дополнительных внешних устройствах и, таким образом, существенно уменьшает стоимость проекта. Понятное и простое меню управления и четкие индикаторы состояния приборов облегчают управление всей системой пожарной сигнализации как в ситуациях пожарной опасности, так и в дежурном режиме.

Благодаря широкому набору функций и системных компонентов, контрольная панель может использоваться в системах любого размера и сложности. Высокий комфорт и простота в управлении создают предпосылки для успешного использования оборудования для обеспечения безопасности людей и имущества.



Новейшая микроэлектроника

Разработка новых контрольных панелей пожарной сигнализации серии ВС600 основана на более чем 50-летнем опыте в обеспечении безопасности зданий. Современная электроника, мощные микропроцессоры и продуманная механика конструкций создают совершенно новые возможности, обеспечивая при этом высокий уровень надежности. Испытанное программное обеспечение и встроенные функции самотестирования гарантируют высокую эксплуатационную надежность. Изготовление контрольных панелей осуществляется полностью на собственных производственных мощностях компании. Высококвалифицированный персонал, строгие процедуры тестирования и проверенная система управления качеством – это основа для качественной продукции и 100% австрийского качества.

Модульная структура для гибкости и масштабируемости системы

Структура контрольной панели имеет модульную концепцию и поэтому панель может быть гибко адаптирована к требованиям любого объекта. Модули, от центрального процессора до интерфейса адресного шлейфа или последовательного интерфейса, являются съемными и подключаются через мощную шину. Центральный процессор может обслуживать в общей сложности 54 функциональных модуля, в том числе до 20-ти интерфейсов адресных шлейфов. Таким образом, к ВС600 можно подключить 20 кольцевых адресно-аналоговых шлейфов, что значительно сокращает удельную стоимость шлейфов. Помимо интерфейсов адресных шлейфов, контрольная панель может оснащаться интерфейсам неадресных радиальных шлейфов, модулями с входами мониторинга

и выходами управления, и разнообразными дополнительными устройствами и другими интерфейсами.

Отказоустойчивая конструкция как гарант повышенной безопасности

Контрольные панели пожарной сигнализации серии ВС600 выпускаются в нескольких версиях: базовой конструкции и отказоустойчивой конструкции с аппаратным резервированием, которое обеспечивает непревзойденно высокий уровень отказоустойчивости системы безопасности в целом. Даже в базовой конструкции есть отказоустойчивость на уровне программного обеспечения – архитектура ПО обеспечивает обработку сигналов о пожаре панелью даже в случае сбоя в программном обеспечении. Благодаря наличию отказоустойчивых версий конструкций всех основных компонентов панели и масштабируемой архитектуре панели, для соответствия требованиям проекта могут быть выбраны именно необходимые заказчику версии компонентов. Таким образом, контрольные панели отвечают самым высоким требованиям и могут использоваться в проектах, требующих особой надежности оборудования.

Качество, подтвержденное сертификатами

Контрольные панели серии ВС600 прошли испытания и сертифицированы в соответствии с VdS, а также в соответствии с Директивой «Строительные изделия и конструкции (CPD)» по стандарту Европейского союза EN 54. Системы пожарной сигнализации LST и их компоненты также проходят необходимую сертификацию в национальных сертификационных органах по месту установки.



Много лет находятся под защитой систем безопасности LST:



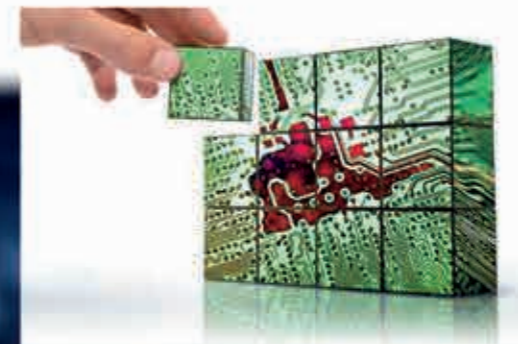
Монастырский и замковый комплекс Клостернбург, Нижняя Австрия



Индустриальный парк, Франкфурт-на-Майне



Остерсельдекеринг (дамба), Нидерланды



ХОРОШИЙ ОБЗОР В ЛЮБОЙ СИТУАЦИИ

Графический дисплей ¼ VGA 5.7" обеспечивает всесторонней информацией о всех состояниях системы пожарной сигнализации. Все происходящие события упорядочены по типу сообщения и перечислены в шести основных вкладках основного меню. В зависимости от размера сообщений на дисплее одновременно может отображаться до 10 записей. Графические значки рядом с каждым сообщением и переключение между режимами общего просмотра и детального просмотра облегчают понимание обстановки на объекте. Сообщения об опасности могут сопровождаться пояснениями, которые дополнительно можно запрограммировать. Тексты пояснений могут быть введены непосредственно на контрольной панели без персонального компьютера. Основные события и состояния контрольной панели, такие как пожар, неисправность или отключение отображаются с помощью

индикаторов статуса. Возможно устанавливать/изменять индивидуальные имена светодиодных индикаторов статуса при помощи установки/замены лент с надписями.

Простое и интуитивно понятное управление

Интуитивно понятный интерфейс позволяет легко управлять контрольной панелью. Благодаря этому обеспечивается верность управления в экстренных ситуациях и сокращаются затраты на обучение персонала. Меню панели работает на нескольких языках. Необходимый язык можно легко переключать в процессе работы.

С помощью пяти функциональных клавиш, функции которых зависят от текущей ситуации, можно напрямую перейти к необходимым пунктам меню или вызвать часто используемые функции. Для четырех клавиш функциональных групп возможно свободно назначить необходимые функции в зависимости от задач проекта.

Индикаторы статуса

Функциональные группы:

- Передача
- Активация
- Дополнительно
- Оповещение



Индикаторы статуса

5.7" графический дисплей

5 функциональных кнопок

Кнопки навигации

Буквенно-цифровая клавиатура

Пользователи с индивидуальными правами доступа

BC600 обладает развитой системой разграничения прав пользователей по управлению и настройке контрольной панели. Это позволяет дифференцировать права доступа 256 разных пользователей, которые могут быть объединены в 32 группы.

Программируемая логика работы автоматики

Продуманная логика автоматического управления упрощает конфигурирование выходов и не требует дополнительного оборудования в качестве внешних логических компонентов. Не только извещатели и пожарные зоны, но и любые события могут использоваться для активации, сброса или отключения устройств автоматики и/или сигнализации. С помощью опционального определения логических «флагов» можно легко обеспечить несколько выходов одной логической функцией. Это устраняет необходимость в многократном повторении похожих настроек. Программируемые таймеры с суточной или недельной программой, а также логика определения праздничных дней обеспечивают автоматическое управление функциями, зависящими от времени. Благодаря функции настройки секторов, можно легко управлять

различными частями системы с помощью команд переключения. Это позволяет избежать длительного выбора отдельных компонентов системы безопасности для управления ими.

Удобство пуско-наладки

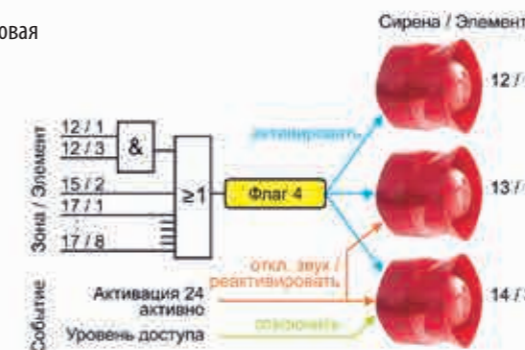
При помощи программного обеспечения PARSOFT (Windows приложение) возможно выполнить составление конфигурации контрольной панели даже без соединения ПК с панелью. Интуитивно понятный интерфейс PARSOFT позволяет сэкономить время и снизить затраты на обучение.

Для программирования параметров или обновления микропрограммы панели компьютер достаточно просто подключить к встроенному USB-порту контрольной панели и начать передачу данных. PARSOFT может считывать память событий и текущую настройку панели для технического обслуживания оборудования системы.

С помощью функции автонастройки конфигурируются установленные в панель модули и автоматически обнаруживаются, настраиваются и адресуются все подключенные компоненты адресно-аналоговых шлейфов. Микропрограмма контрольной панели, параметры конфигурации и дополнительные текстовые описания могут быть считаны или сохранены на USB-накопителе. USB-накопитель подключается к панели вместо ПК, поэтому использование ПК для обслуживания системы на объекте не всегда является обязательным.

Удобство обслуживания

Обслуживание BC600 осуществляется очень легко. Функция „Hot Plug and Play“ позволяет устанавливать и удалять модули панели без отключения питания всей панели. При этом работа системы не прерывается, не требуется перевод службы безопасности в усиленный режим для готовности самостоятельного обнаружения возгораний и не активизируется автоматическое закрытие противопожарных дверей.



ЛИНЕЙКА ПРОДУКТОВ СЕРИИ ВС600

Линейка продуктов серии ВС600 включает в себя широкий спектр контрольных панелей, функциональных модулей, расширителей и механических аксессуаров. Для каждого случая и задачи имеются оптимально подходящие продукты. Высокая интеграция отдельных компонентов позволяет создать особенно компактную конструкцию контрольной панели. В то же время модульная концепция контрольной панели и большие возможности расширения обеспечивают хорошую перспективу в случае последующей модернизации.

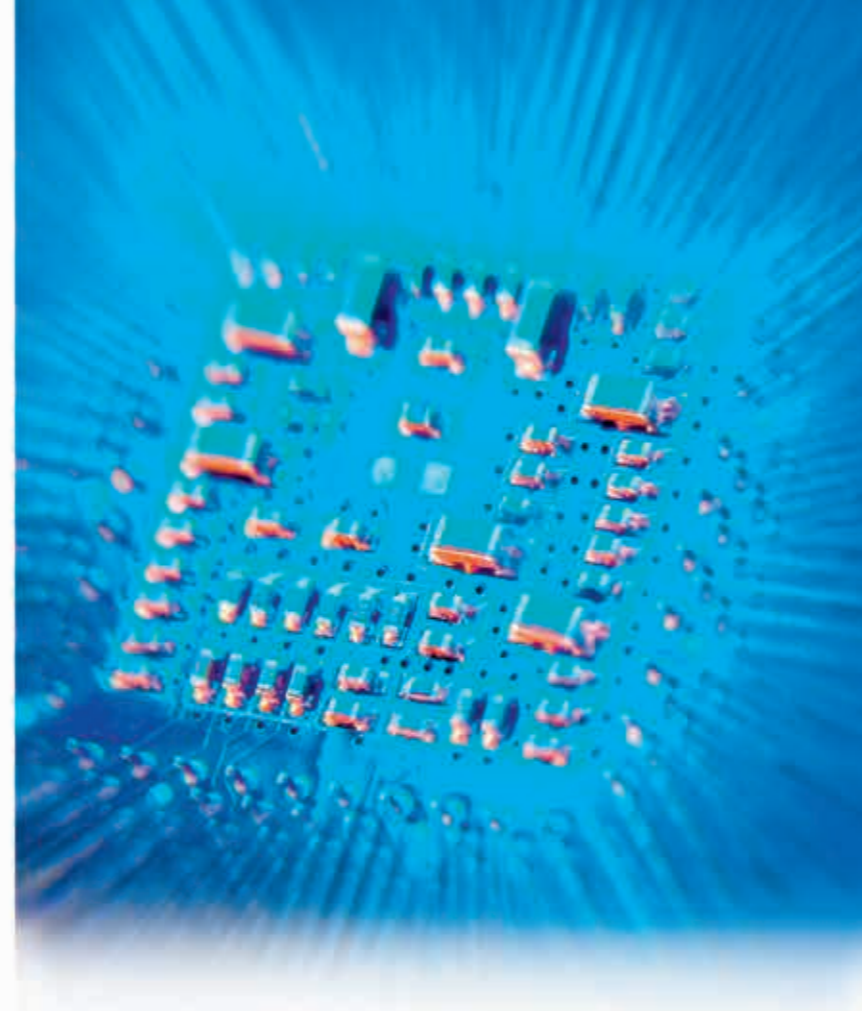
Различные варианты исполнения корпуса

Панели серии ВС600 доступны в корпусах с различным исполнением. Настенный шкаф доступен в двух различных размерах и предназначен для стандартных задач. Версия 19" шкафа предназначена для установки в корзину или поворотную раму. Для особо крупномасштабных объектов имеется

модульная конструкция, которая встраивается в распределительный шкаф. Существует четыре типа блоков питания с выходным током 2А, 4А или 8А для установки в контрольную панель пожарной сигнализации. Они совместно с батареями резервного питания обеспечивают бесперебойное энергоснабжение контрольной панели, а также дополнительных устройств и специальных извещателей.

Дополнительные устройства для передней панели

Дополнительные устройства для ВС600, например такие, как светодиодные табло, кнопочные панели, пульт пожарной бригады или принтер событий очень просто использовать. На передней панели корпусов ВС600 может быть до четырех мест установки таких устройств, что позволяет интегрировать дополнительные устройства непосредственно в панель. Это не только экономит место, но и способствует оптимальной компоновке оборудования. Одновременно сокращаются расходы на дополнительные корпуса, монтаж и проводку. Эти устройства конфигурируются вместе с панелью при помощи ПО PARSOFT.



Системные компоненты

Для расширения контрольных панелей серии ВС600 существует большое количество функциональных модулей, например:

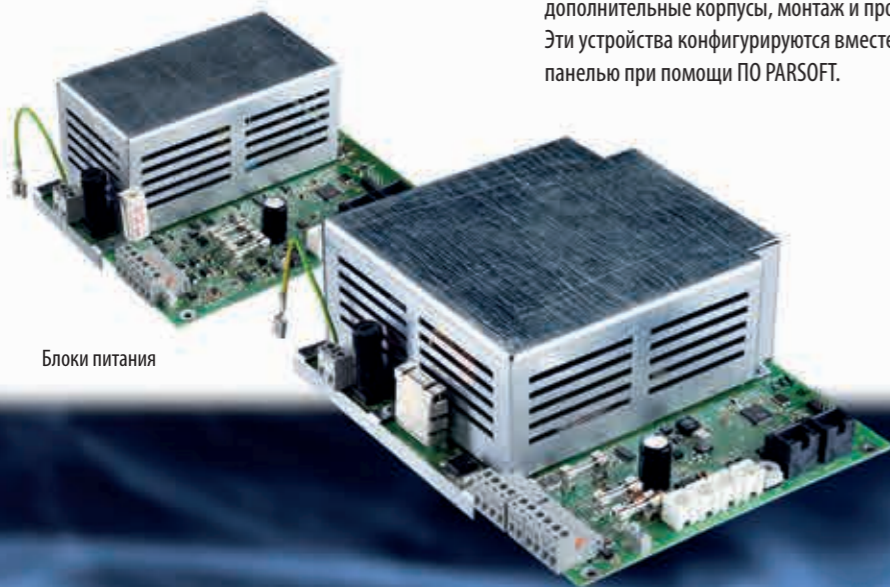
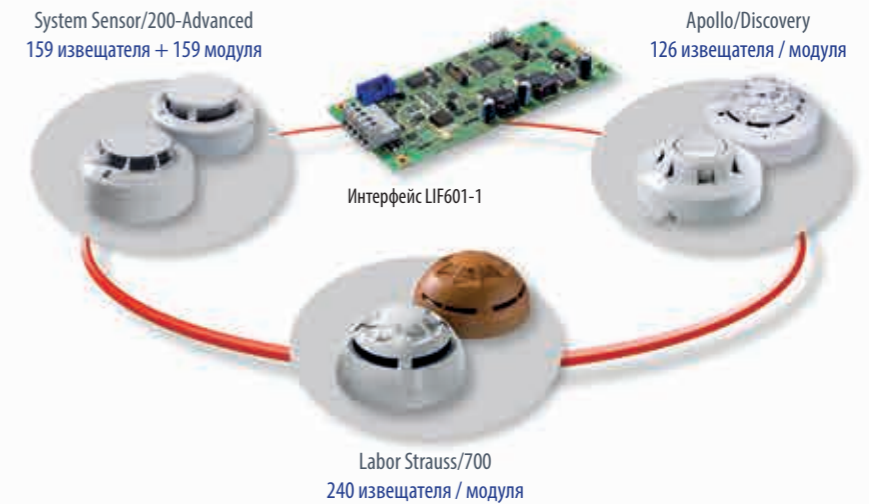
- интерфейс кольцевого шлейфа для адресно-аналоговых извещателей / модулей различных протоколов;

- интерфейс восьми радиальных шлейфов для неадресных извещателей;
- интерфейс пожарной бригады для подключения пульта пожарной бригады;
- разнообразные последовательные интерфейсы для подключения принтеров или телекоммуникационных приборов.

Адресно-аналоговый шлейф с поддержкой трех протоколов

Интерфейс LIF601-1 кольцевого адресно-аналогового шлейфа может работать с протоколами: Labor Strauss/700, System Sensor/200AP, Apollo/Discovery. Таким образом, системы пожарной сигнализации могут быть

легко реализованы с применением извещателей различных протоколов. Максимальный ток шлейфа 500 мА позволяет подключать множество компонентов с повышенным потреблением тока. Встроенные функции ВС600 для тестирования параметров шлейфов упрощают пуско-наладку и обслуживание шлейфов.



Блоки питания

Ключ доступа



Ключ пожарной бригады



LED-индикаторная панель



Функциональные модули

Контрольная панель ВС600-8 для 8 функциональных модулей



Контрольная панель ВС600-16 для 16 функциональных модулей

Контрольная панель ВС600-CE8 встраиваемая в 19" стойку

Дополнительные корпуса GENZ600-16

СЕТЕВАЯ ПАНЕЛЬ ПОЖАРНОЙ СИГНАЛИЗАЦИИ

Сетевая контрольная панель пожарной сигнализации ВСnet600 состоит из группы самостоятельных контрольных панелей, которые соединяются друг с другом в сеть net600 высокой степени защиты и резервированием. Сеть net600 открывает широкий спектр возможностей для реализации специфических требований обнаружения пожаров, особенно в больших зданиях, многоэтажных домах и группах зданий, распределенных на больших территориях.

Сами панели обычно устанавливают в тех частях здания, куда сводятся шлейфы панели, выполняющие мониторинг пожарной обстановки ближайших помещений здания. Благодаря распределению панелей по территории объекта (децентрализованное построение системы), снижаются затраты на кабели подключения пожарных извещателей. В то же время значительно повышается эксплуатационная надежность всей системы по сравнению с панелями пожарной сигнализации, имеющими традиционное построение. В составе ВСnet600 используются те же базовые компоненты и программные инструменты, что и во всех автономных панелях серии ВС600. Это минимизирует затраты на обучение персонала и техническое обслуживание, обеспечивая тем самым оптимальное использование ресурсов в течение всего времени эксплуатации здания.

Надежное сетевое взаимодействие панелей

Применяемая сетевая технология обеспечивает максимальную отказоустойчивость соединения и даже превосходит требования к резервированию, предъявляемые Европейским стандартом EN 54-2. Последовательное подключение панелей в шину с кольцевой топологией обеспечивает связь между панелями при любой неисправности сетевого кабеля в любом сегменте сети. Для передачи данных в net600 используется экранированный кабель компьютерных сетей. При большем расстоянии между панелями могут применяться модемы проводных или оптоволоконных соединений.

Управление и конфигурирование

Отображение событий и управление всей системой пожарной сигнализации возможно при помощи любой контрольной панели в составе ВСnet600, которая оснащена дисплеем и кнопками управления. При необходимости это можно разрешить выполнять только на определенных панелях в сети. Индивидуальная для каждого объекта настройка параметров всей сети осуществляется удобно и наглядно с помощью программного обеспечения PARSOFT. Для передачи данных конфигурации или обновления микропрограмм панелей компьютер с PARSOFT достаточно подключить только к одной контрольной панели в сети net600, которая затем передаст информацию всем другим панелям данной сети.



Пульт управления с дисплеем ABF600-1

В качестве дистанционного пульта управления в сети net600 можно использовать пульт управления и индикации ABF600-1. Пульт имеет кнопки, светодиодные индикаторы и графический дисплей и обеспечивает такой же комфорт управления, как и любая самостоятельная панель в сети net600. Небольшие размеры корпуса позволяют легко монтировать пульт ABF600-1 практически в любом месте помещения.

Превосходные возможности расширения

В состав сетевой контрольной панели пожарной сигнализации ВСnet600 может входить 127 панелей. При этом можно комбинировать различные типы панелей. Дальнейшее расширение системы пожарной сигнализации особенно просто благодаря удобной интеграции панелей в сеть.

ВСnet600 предлагает возможность подключения: 2 540 адресно-аналоговых шлейфов, протоколы: Labor Strauss/700, System Sensor/200AP или Apollo/Discovery,

- 20 000 пожарных зон,
- 9 700 активаторов или тревожных устройств,
- 99 передающих устройств.

Удаленный доступ с мобильных устройств

Комплекс REACT позволяет дистанционно выполнять мониторинг и управлять системой пожарной сигнализации с помощью компьютера, планшета или смартфона. Для подключения

контрольной панели к серверу REACT требуется только подключение панели к Интернет. Соединение с сервером эффективно защищено от несанкционированного доступа новейшими технологиями.

Дистанционный мониторинг и управление значительно упрощают работу службы безопасности, сервисного и обслуживающего персонала, пожарной бригады. В силу того, что необходимость персонала следовать к контрольной панели пожарной сигнализации для ознакомления с индицируемыми на дисплее сообщениями отпадает, можно более оперативно принимать контрмеры при обнаружении пожарной опасности вне зависимости от места нахождения сотрудника службы безопасности в момент поступления извещения. Это экономит драгоценное время и снизит расходы на устранение последствий пожара.

Доступны различные версии лицензий REACT - от базовой версии с упрощенной общей индикацией важных состояний системы пожарной сигнализации до подробной индикации всех событий в виде списка или представления событий на поэтажном плане помещений. Есть версия REACT с возможностью управления: элементы системы могут быть дистанционно отключены или подключены, активированы или переустановлены (сброс).

КОМПАКТНЫЕ КОНТРОЛЬНЫЕ ПАНЕЛИ ПОЖАРНОЙ СИГНАЛИЗАЦИИ BC600-1

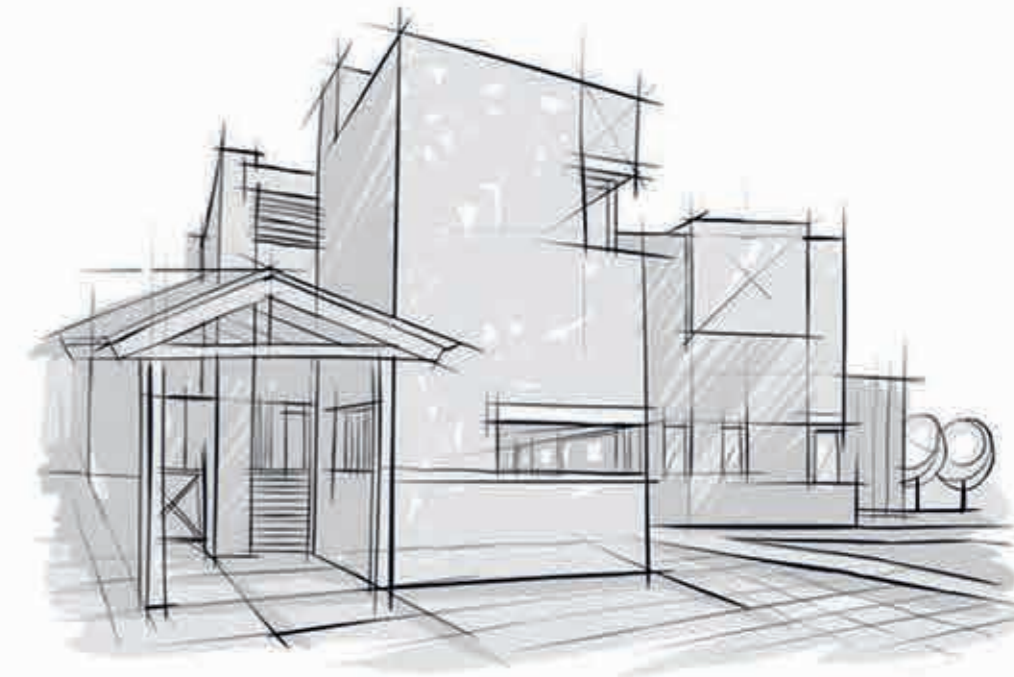
Компактные панели BC600-1 предназначены для использования в небольших системах, где достаточно одного адресно-аналогового шлейфа. Все функциональные блоки, необходимые для работы, уже включены в базовую комплектацию BC600-1. В то же время, контрольные панели имеют высокую степень гибкости и обеспечивают широкие возможности настроек, которые не всегда предусмотрены даже в больших панелях пожарной сигнализации. Простая настройка параметров с помощью программного

обеспечения PARSOFT позволяет оптимально быстро адаптировать контрольную панель к индивидуальным требованиям проекта. Интегрированный в панель интерфейс адресно-аналогового шлейфа поддерживает кольцевую топологию, двусторонний обмен данными и возможность выбора протокола извещателей. В шлейф можно подключить до 318 компонентов – извещателей, модулей или оповещателей. Для питания компонентов системы и заряда батарей предназначен встроенный блок питания

на 2,3А. С помощью встроенного IP-интерфейса можно осуществлять дистанционный доступ к контрольной панели для просмотра событий и управления через компьютерную сеть. Кроме того, панели могут быть расширены интерфейсом пожарной бригады, интерфейсом неадресных шлейфов или последовательным интерфейсом. Для этого используются унифицированные функциональные модули и модули расширения контрольных панелей серии BC600.

Компактная панель выпускается в двух вариантах:

- Контрольная панель BC600-1L с графическим дисплеем ¼ VGA и клавиатурой обеспечивает высокий уровень комфорта управления, а также четкое отображение всех событий системы и состояний оборудования. Меню управления и программирования панели практически идентично «большим» панелям серии BC600.
- Контрольная панель BC600-1D со светодиодными индикаторами и клавиатурой обеспечивает четкое отображение состояния системы и легкое интуитивно понятное управление. Клавиатура включает в себя 32 свободно программируемые клавиши для непосредственного управления пожарными зонами, активаторами или другими компонентами системы. Для отображения событий каждой кнопке соответствует два светодиода. Опциональная преднастройка функций клавиш и светодиодов облегчает ввод в эксплуатацию контрольной панели и минимизирует затраты на обучение персонала.



Компактная панель BC600-1L с дисплеем формата ¼ VGA



Контрольная панель BC600-1D со светодиодными индикаторами

